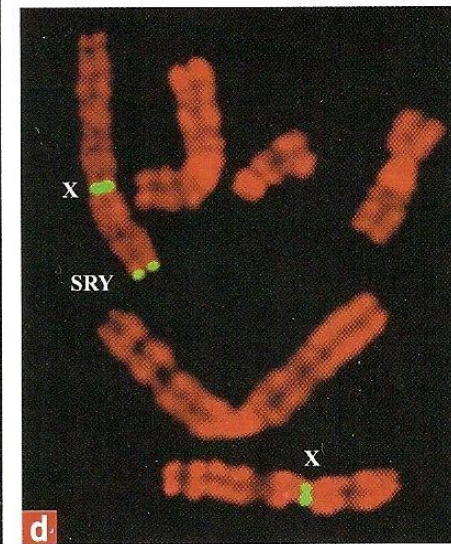
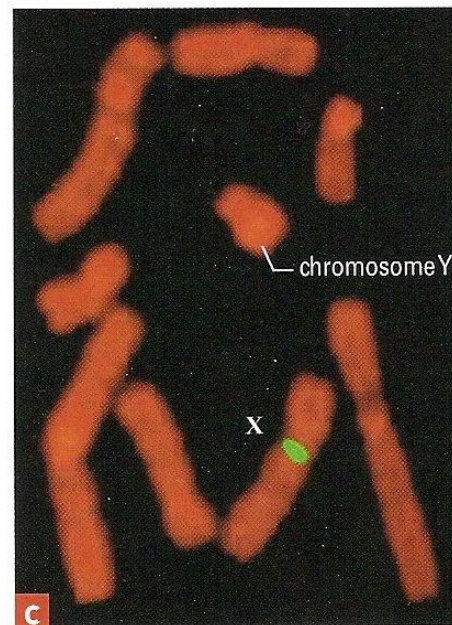
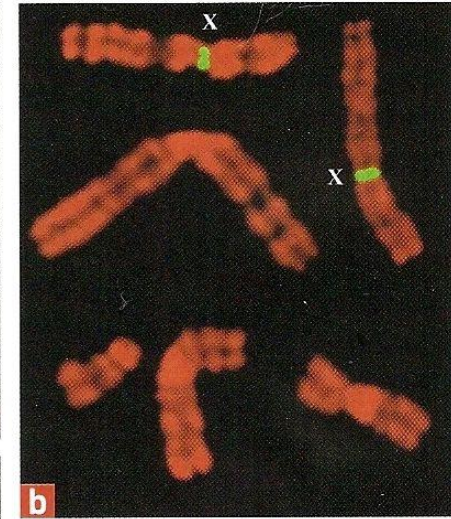
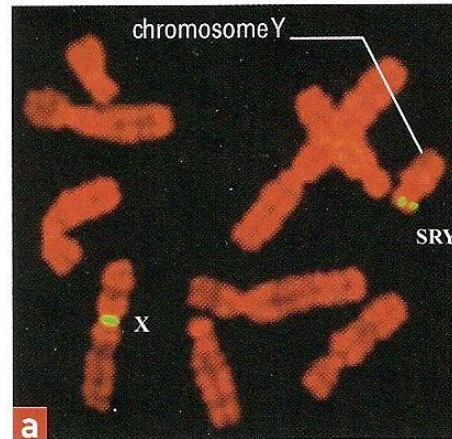


# TECHNIQUE DES SONDAS FLUORESCENTES.

Une technique moderne permet de colorer une région précise d'une molécule d'ADN sur un chromosome. Il est ainsi possible de repérer la présence ou l'absence d'une région particulière, dite SRY, sur les chromosomes de cellules humaines en culture. De la même manière, il est possible d'identifier un chromosome en particulier (ici le chromosome X).



- a.** Repérage du chromosome X et de la région SRY chez un homme XY.
- b.** Repérage du chromosome X et de la région SRY chez une femme XX.
- c.** Repérage du chromosome X et de la région SRY chez une femme XY.
- d.** Repérage du chromosome X et de la région SRY chez un homme XX.